

Comment débloquer mon PIN ?

Windows | Débloquer mon code PIN pour la Smartcard (Signing Stick)



Avant de commencer, vous avez besoin de :



Vos dispositifs

Votre Smartcard ou votre Signing Stick (avec puce intégrée)



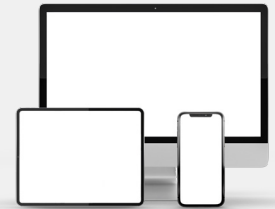
LuxTrust Codes*

Initial PIN, PUK Code reçus par courrier



Lecteur de cartes*

Lecteur pour cartes à puce externe ou intégré (*si besoin)



Middleware

Un ordinateur Windows avec la dernière version du Middleware LuxTrust installée

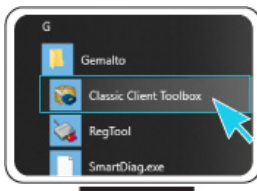
Comment débloquer le code PIN sous Windows ?

1



Branchez votre lecteur de carte à votre ordinateur et insérez votre Smartcard (ou insérez votre Signing Stick (avec puce intégrée) dans un port USB).

2



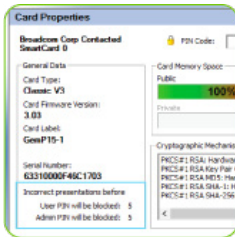
Lancez le Middleware « Classic Client Toolbox » qui se trouve dans le menu Start (■) dans le dossier Gemalto. Vous pouvez utiliser l'outil de recherche Windows pour le retrouver plus facilement.



3



A. Dans le programme « Classic Client Toolbox », vérifiez d'abord que votre PIN est bloquée. Pour cela cliquez d'abord à gauche sur **CARD CONTENTS** puis sur l'icône **CARD PROPERTIES** et enfin sur **NEXT**.



B. Dans la rubrique General Data s'affiche le nombre restant d'essais pour débloquer votre code PIN.

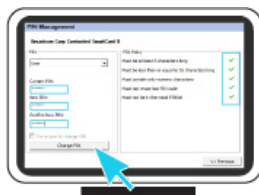
*Celui-ci doit afficher : User PIN will be blocked : 0
Admin PIN will be blocked : 5*

Si c'est le cas, avancez à la prochaine étape. Le cas échéant, veuillez prendre contact avec notre service support.



A. Retournez à gauche sur **Card Administration** puis sur l'icône **PIN Management**.

B. Sélectionnez l'option **Unblock PIN** puis cliquer sur **NEXT**.

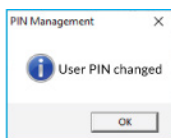


Dans la fenêtre suivante, vous pourrez débloquer votre dispositif.

- ▶ **Admin PIN :** rentrez le code Admin PIN (PUK) qui se trouve sur la lettre nommée **LuxTrust Codes**.
- ▶ **New PIN :** choisissez votre nouveau PIN en respectant les critères.
- ▶ **Confirm New PIN :** rentrez votre nouveau PIN pour confirmer.

Le nouveau PIN doit être choisi en respectant les instructions renseignées sur la partie droite. Tous les crochets doivent être verts avant de pouvoir changer le PIN.

Cliquez sur **Unblock PIN** pour débloquer le PIN. Un message apparaît pour vous confirmer que le PIN a été débloqué avec succès.



Quelques conseils pour choisir un bon PIN :

- Utilisez un code à **8 chiffres** (maximum autorisé).
- Évitez une **suite de chiffres facilement devinables** comme, par exemple, votre date de naissance, numéro de téléphone, ...
- Évitez les **suites logiques** comme par exemple 123456, 12131415, 102030, ...
- Évitez de **répéter le même chiffre plusieurs fois** comme par exemple 222888, 55555555, ...
- Évitez l'usage de canevas **répétitifs** ou **symétriques** comme par exemple 01010101, 45674567, ...
- Évitez l'usage de **suites de chiffres très connues** comme par exemple 112112, 925925, ...
- **Ne communiquez jamais le code PIN à une autre personne.**



Assistance & Service

Du lundi au vendredi
De 8h à 18h
Téléphone : +352 24 550 550
Email : questions@luxtrust.lu



Adresse

LuxTrust S.A.
IVY Building | 13-15, Parc d'activités
L-8308 Capellen | Luxembourg