

Comment débloquer mon PIN ?

Ubuntu | Débloquer mon code PIN pour la Smartcard (Signing Stick)



Avant de commencer, vous avez besoin de :



Vos dispositifs

Votre Smartcard ou votre Signing Stick (avec puce intégrée)



LuxTrust Codes*

Initial PIN, PUK Code reçus par courrier



Lecteur de cartes*

Lecteur pour cartes à puce externe ou intégré (*si besoin)



Middleware

Un ordinateur avec la dernière version du Middleware LuxTrust pour Ubuntu installée

Comment débloquer mon PIN avec Ubuntu ?

1



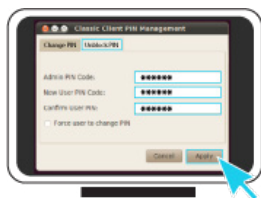
Branchez votre lecteur de carte à votre ordinateur et insérez votre Smartcard (ou insérez votre Signing Stick (avec puce intégrée) dans un port USB).

2



Depuis votre Terminal qui se trouve dans les applications, lancez la commande suivante : **`/usr/bin/CCChangePinTool`**

3



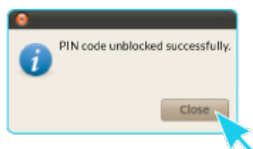
Pour correctement changer le code PIN, assurez-vous que la sélection est bien sur **Unblock PIN**. Puis remplissez les champs suivants :

- ▶ **Admin PIN Code** : saisissez votre code PUK (=Admin PIN) qui se trouve sur le document **LuxTrust Codes**.
- ▶ **New User Pin Code** : choisissez votre nouveau PIN en respectant les instructions données.
- ▶ **Confirm User PIN** : rentrez votre nouveau code PIN pour confirmer.

Votre nouveau PIN doit respecter les critères suivants :

- a) être composé de 6 à 8 chiffres
- b) ne pas réutiliser le dernier code PIN
- c) ne pas être dans la liste des PIN's faibles

4



Cliquez sur **Apply** pour débloquer le code PIN. Un message apparaît pour vous confirmer que le PIN a été débloqué avec succès. Mémorisez votre nouveau code PIN.



Quelques conseils pour le choix d'un bon PIN :

- Utilisez un code à **8 chiffres** (maximum autorisé).
- Évitez une **suite de chiffres facilement devinables** comme, par exemple, votre date de naissance, numéro de téléphone, ...
- Évitez les **suites logiques** comme par exemple 123456, 12131415, 102030, ...
- Évitez de **répéter le même chiffre plusieurs fois** comme par exemple 222888, 55555555, ...
- Évitez l'usage de canevas **répétitifs** ou **symétriques** comme par exemple 01010101, 45674567, ...
- Évitez l'usage de **suites de chiffres très connues** comme par exemple 112112, 925925, ...
- **Ne communiquez jamais le code PIN à une autre personne.**



Assistance & Service

Du lundi au vendredi
De 8h à 18h
Téléphone : +352 24 550 550
Email : questions@luxtrust.lu



Adresse

LuxTrust S.A.
IVY Building | 13-15, Parc d'activités
L-8308 Capellen | Luxembourg